

**กลุ่มผู้ใช้น้ำอ่างเก็บน้ำคลองบางทรายนวลบ้านทับคริสต์  
ต.คลองชะอุ่น อ.พนม จ.สุราษฎร์ธานี**



**ปกิต ทนุผล**

# สภาพปัญหา

- ขาดแหล่งสำรองน้ำในพื้นที่ ประสบปัญหาภัยแล้ง และไม่มีระบบบริหารจัดการน้ำ
- ระบบส่งน้ำ กระจายน้ำชำรุด ประสิทธิภาพการส่งน้ำลดลง
- น้ำดื่มไม่สะอาด เสียค่าใช้จ่ายในการซื้อน้ำทุกครัวเรือน
- เกษตรกรทำเกษตรเชิงเดี่ยว ประสบความเสี่ยงทางภูมิอากาศและผลผลิต ขาดรายได้หมุนเวียนตลอดทั้งปี



# “บริหารจัดการ “น้ำต้นทุน” อย่างมีประสิทธิภาพ เพื่อการเกษตร และ อุปโภค-บริโภค”

**อนุรักษ์พื้นที่ป่าต้นน้ำ** จำนวน 2,000 ไร่

- กำจัดเถาวัลย์ เพื่อลดความเสียหายของต้นไม้ใหญ่
- สร้างฝายชะลอน้ำ กักเก็บความชุ่มชื้นในป่าต้นน้ำ



# “บริหารจัดการ “น้ำต้นทุน” เพื่อการเกษตร

- อ่างเก็บน้ำคลองบางทรายนวล มีปริมาณน้ำสำรอง 2.20 ล้านลบ.ม.
- เกิดวิกฤตการการส่งน้ำและจัดสรรน้ำผ่านระบบท่อส่งน้ำ โดยอาศัยแรงโน้มถ่วง
- ชั้้นทะเบียนเกษตรกรกรผู้ใช้น้ำ มีสมาชิกจำนวน 165 ราย กระจายน้ำสู่พื้นที่การเกษตร 3,600 ไร่ ผู้ได้รับประโยชน์ 300 ครัวเรือน
- บรรเทาความเสียหายหากเกิดภาวะฝนทิ้งช่วงจำนวน 170 ไร่ลดความเสียหายได้ 13,826,000 บาท

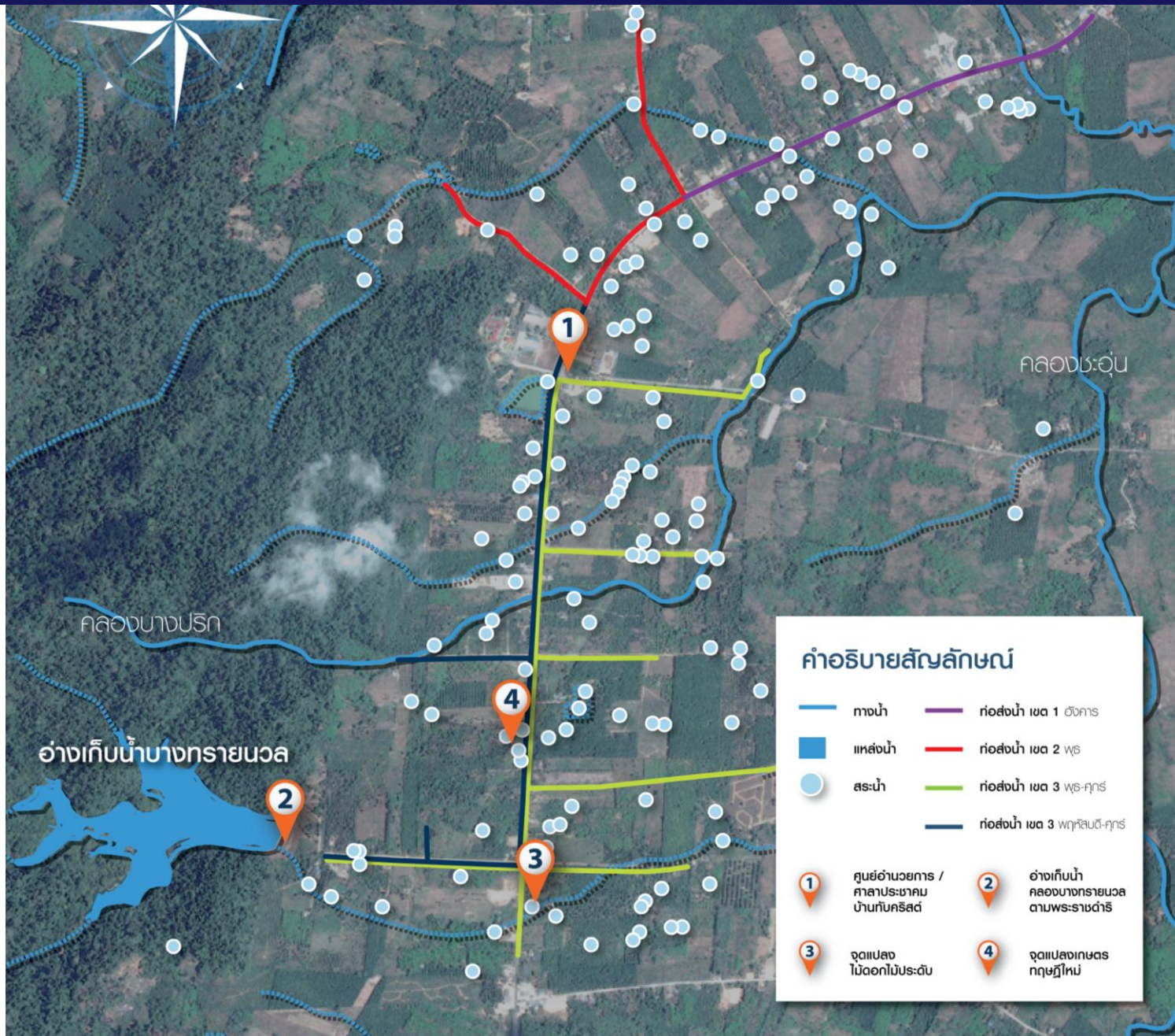
## อ่างเก็บน้ำคลองบางทรายนวล



## ชุมชนช่วยกันซ่อมท่อส่งน้ำ



# ระบบกระจายน้ำ



# ระบบ "สระพวง" สำรองน้ำ

ระบบ "สระพวง" สำรองน้ำ เชื่อมต่อน้ำต้นทุนจากอ่างเก็บน้ำฯ กระจายมาเก็บกักในสระพวงจำนวน 160 สระ (สำรองน้ำภายในพื้นที่การเกษตรของตนเอง) ปริมาณกักเก็บ 230,000 ลบ.ม. สำรองน้ำได้ 3 ถึง 7 วัน สำหรับใช้ในหน้าแล้ง



# ระบบกรองน้ำดื่มชุมชน

## ระบบกรองน้ำดื่ม

- นำน้ำจากอ่างเก็บน้ำฯ มาผ่านระบบกรองน้ำดื่มพร้อมระบบควบคุม
- ชุมชนได้น้ำบริโภคที่มีคุณภาพ ราคาถูก สามารถลดค่าใช้จ่ายในการซื้อน้ำดื่มบรรจุขวดรวมทั้งสิ้นปีละ 972,000 บาท หรือประมาณ 81,000 บาทต่อเดือน

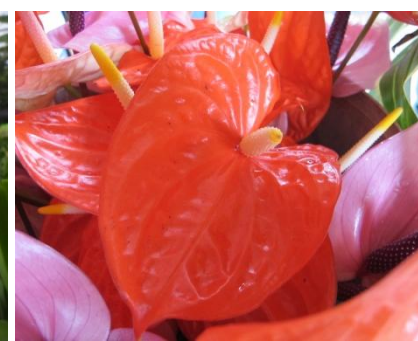
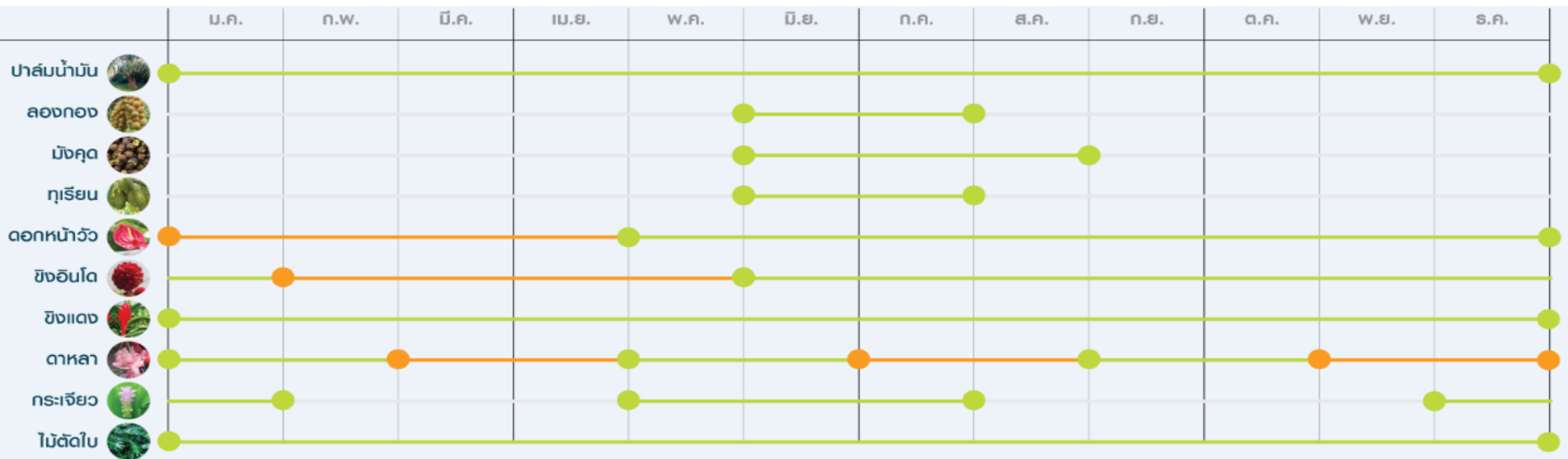


# ปรับเปลี่ยนแนวทางการผลิต

## ปรับเปลี่ยนแนวทางการผลิต จนเกิดกลุ่มวิสาหกิจชุมชน

- เปลี่ยนจากเกษตรเชิงเดี่ยว เป็นเกษตรผสมผสาน บางส่วนใช้พื้นที่ใต้แนวเสาไฟปลูกไม้ดอกไม้ประดับ
- กลุ่มวิสาหกิจชุมชนจากการรวมตัวของกลุ่มแม่บ้าน มีไม้ดอก-ประดับกว่า 30 ชนิด

## ปฏิทินการเก็บเกี่ยว





# ความสำเร็จ



## การบริหารจัดการทรัพยากรน้ำชุมชน

- ปริมาณน้ำสำรองทั้งระบบ 2.43 ล้าน ลบ.ม. ((สระพวง จำนวน **160** สระ)
- กระจายน้ำ สูพื้นที่การเกษตร 3,600 ไร่ ผู้ได้รับประโยชน์ 160 ครัวเรือน
- บรรเทาความเสียหายในภาวะฝนทิ้งช่วง จำนวน 170 ไร่ ลดความเสียหายได้ 13,826,000 บาท
- ลดค่าใช้จ่ายในการซื้อน้ำดื่มบรรจุขวด ของชุมชน รวมทั้งสิ้นปีละ 972,000 บาท



## ปรับเปลี่ยนแนวคิดการผลิต

- เกษตรผสมผสาน สร้างรายได้ขั้นต่ำ 591,000บาท/ครัวเรือน/ปี และลดรายจ่ายกว่า 27,000 บาท/ครัวเรือน/ปี
- เกิดกองทุนหมุนเวียนไม้ดอกไม้ประดับ มีเงินสะสมรวม 110,800 บาท จากไม้ดอกไม้ประดับมากกว่า 30 ชนิด สร้างรายได้ 1.20 ล้านบาท/ปี

## ระบบนิเวศ

- ฝายชะลอความชุ่มชื้น ช่วยดักตะกอนทรายและกักเก็บความชุ่มชื้น พื้นฟูระบบนิเวศน์ป่าต้นน้ำ ลดความเสียหายในพื้นที่เกษตร 134 ไร่

